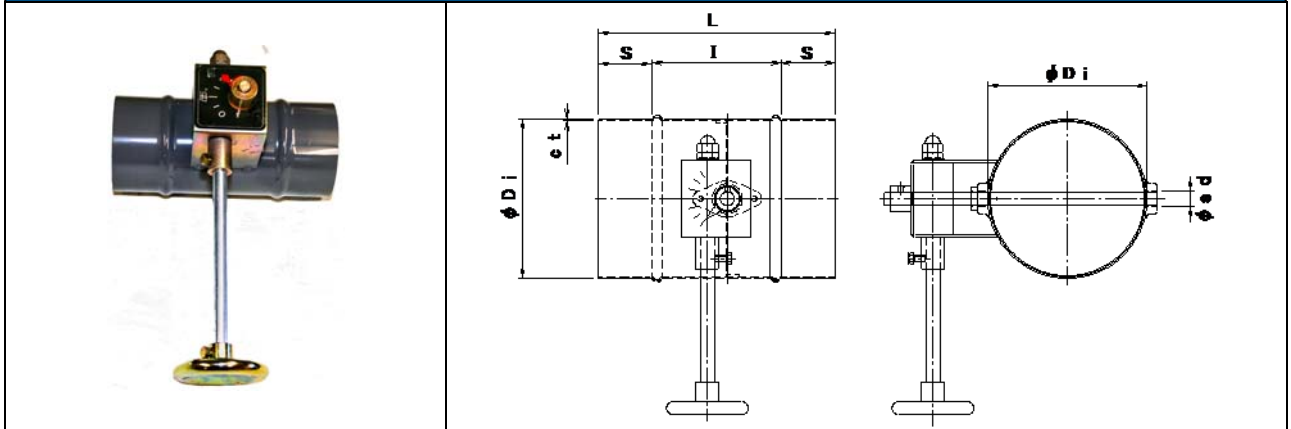


手動ダンパー

EVDW-□□□ S[SS] EVDW-□□□ U[SUS]

 栄進空調株式会社



形 式	φDi	φDo	C	n-d	L	ct	ht	φsd	ft
EVDW-75 S/U	73	175			200	1.6/1.5	1.6/1.5	13	6
EVDW-100 S/U	98	200			200	1.6/1.5	1.6/1.5	13	6
EVDW-125 S/U	123	225			200	1.6/1.5	1.6/1.5	13	6
EVDW-150 S/U	148	250			200	1.6/1.5	1.6/1.5	13	6
EVDW-175 S/U	173	275			200	1.6/1.5	1.6/1.5	13	6
EVDW-200 S/U	198	300			200	1.6/1.5	1.6/1.5	13	6
EVDW-225 S/U	223	325			300	1.6/1.5	1.6/1.5	13	6
EVDW-250 S/U	248	350			300	1.6/1.5	1.6/1.5	13	6
EVDW-275 S/U	273	375			300	1.6/1.5	1.6/1.5	13	6
EVDW-300 S/U	298	400			300	1.6/1.5	1.6/1.5	13	6
EVDW-350 S/U	348	450			350	1.6/1.5	1.6/1.5	13	6
EVDW-400 S/U	398	500			400	1.6/1.5	1.6/1.5	13	6

■ フランジ付手動ダンパーの特長

- ▶ ダンパー本体はSS. SUS鋼板製プレスダンパーです。
- ▶ 本 体 材 質 : 鋼板 SS PL=1.6t 仕 上 : 錆止め+シルバー塗装
- ▶ 接続フランジ材質 : 鋼板 SS PL=6.0t 仕 上 : 錆止め+シルバー塗装

■ 手動ダンパー・オプション仕様

- ▶ ステンレス製 材 質 : SUS-304/PL=1.5t 酸洗い
- ▶ 接続フランジ 材 質 : SUS-304 PL=6.0t 酸洗い
- ▶ 全 閉 リーク率 : 通常 1~3%